

Budget Primitif 2012

**Développement Durable, Démocratie
Participative et Evaluation**

Prospective et Observation	420 000€	
Evaluation des Politiques	210 000€	
Systeme d'Information Géographique	120 000€	
Développement Durable	630 000€	
Démocratie Participative*		
-Fonds de participation des Habitants et Fonds locaux d'initiatives Pays (*sur budget DPAS)	1 500 000€	
- Appui à la structure des démarches de participation (*sur budget D2DPE)	340 000€	
- Mise en place d'un accompagnement des premières opérations nécessitant un débat public (*sur budget D2DPE)	170 000€	
Total	3 390 000 €	Dont 1 890 000€ D2DPE Dont 1 500 000€ DPIR

* La partie « Démocratie participative » comprend des budgets de la D2DPE (510 000 €) et de la DPAS (1,5M€)

- **Observation, Prospective et Planification
(BP 2012 : 420 000€)**

- Axes Principaux pour 2012

- Poursuite de l'actualisation du SRADT (Schéma Régional d'Aménagement et de Développement du Territoire) dans une logique de SRADT évolutif
- Poursuite de la démarche prospective régionale (forum du collège régional de prospective, études, Rencontres du Nouveau Siècle, ateliers,...)

Objectif

2 0 3 0



Imaginons ensemble notre futur

En articulation avec les volets

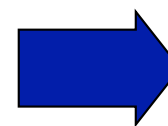
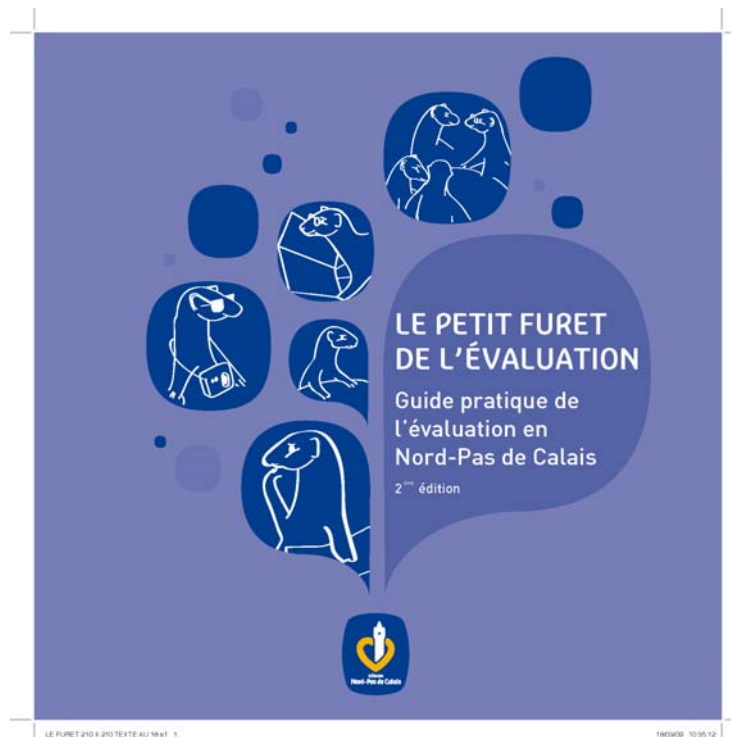
Climat

Biodiversité et Trame verte et Bleue

Transports - Logistique

**Economie, Emploi ,
Formation**

- **Evaluation des Politiques Régionales (BP 2012 : 210 000€)**
 - Axes Principaux pour 2012
 - **Poursuite et achèvement des projets en cours** dont dispositif culture et territoires, Béthune capitale régionale, programmes Interreg...
 - **Mise en œuvre du programme annuel d'évaluation 2012** dont lutte contre le changement climatique dans le cadre du CPER/PO, plan 100 000 logements, compétences clés de la formation professionnelle....

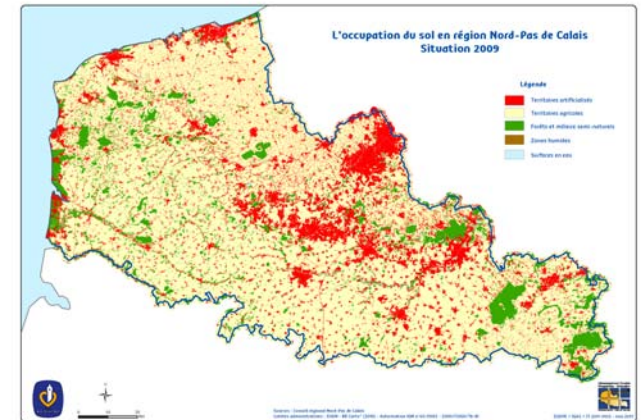


En lien avec chaque
Vice-président(e)
concerné(e)

- **Systeme d'information Géographique Régional
(BP 2012 : 120 000€)**

- Axes Principaux pour 2012

- Assurer au quotidien ses missions de centre ressources
- Améliorer et enrichir les fonctionnalités et le contenu informatif des outils de consultation
- Participer à la réalisation de divers atlas thématiques
- Développer l'open data



• Développement Durable (BP 2012 : 630 000€)

□ Axes Principaux pour 2012

- Participation au budget de fonctionnement du CERDD (Centre Ressource du Développement Durable) : qualification des acteurs, promotion du DD en Région, Projet Trajectoires Développement Durable
- Région incitatrice :
 - mise en œuvre de la DD conditionnalité en lien avec le bilan annuel du Développement Durable
- Région responsable :
 - poursuite des travaux du comité de suivi DD responsabilité



En concertation
avec chaque Vice-
président(e)
concerné(e)

- Réalisation de la 4eme édition du rapport DD de l'Institution, socle du prochain Agenda 21 régional.
- Poursuite de la démarche Agenda 21 (appui aux collectivités, Agenda 21 Lycées, Universités...).
- Remobilisation autour de la 2^{nde} étape du DD en région : contribution au Sommet de la Terre de Rio, mise en œuvre d'une charte d'engagement post Rio.



- **La démocratie participative (BP 2012 : 2 010 000€)**

Axes principaux pour 2012

- Mise en œuvre et premier bilan du rapport adopté en Commission Permanente le 14 novembre 2011
- Montrer l'exemplarité de la Région sur l'ensemble des politiques sectorielles,
- Accompagner et soutenir les initiatives des acteurs, et capitaliser les expériences,
- Favoriser le débat public



En lien avec les Vice-
Pt(e)s concernés

Les actions :

- Mise en œuvre de l'instance régionale de débat public,
- Accompagnement des démarches participatives
- Plateforme ressource pour les acteurs,
- Adoption de la charte de la démocratie participative,
- Fonds dédiés dans les thématiques pertinentes,
- Open data






Culture, sport ...



Information géographique,
systèmes informatiques

En lien avec les Vice-
Pt(e)s concernés

Les actions :

- Elargissement de l'expérimentation du Budget Participatif des Lycées pour leur généralisation,  **Formations Initiales**
- Conférence de consensus autour de l'opération Béthune Capitale régionale de la culture 2011,  **Culture**
- Élargissement des programmes E-démocratie,  **TIC**
- Fonds de Participation des Habitants et les Fonds Locaux d'Initiatives Pays,  **Partenariats associatifs et Politique de la Ville**